

MINORCA KC - KR - KRB



MINORCA KC - KR - KRB

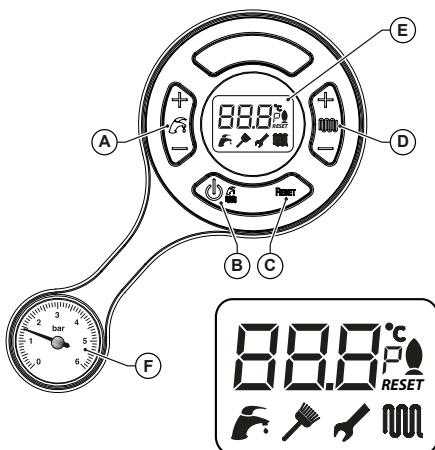
Caldera mural de condensación con producción instantánea de agua caliente sanitaria o solo calefacción

- Rango de modulación 1:5
- Intercambiador de calor de aluminio
- Posibilidad de conexión con sonda ambiente o sonda externa

Disponible en el modelo:

24
kW

MODELO	TIPO DE GAS	CODIGO	POTENCIA TÉRMICA NOMINAL QN [KW]	Ancho x Alto x Profundo	PESO BRUTO
			kW	mm	Kg
MINORCA KC 24	GAS NATURAL	CMFXX2CR24	20	400x700x250	26
	PROPANO	CMFXX6CR24			
MINORCA KR 24	GAS NATURAL	CMFXX2RR24	20	400x700x250	25,2
	PROPANO	CMFXX6RR24			
MINORCA KRB 24	GAS NATURAL	CMFXX2RU24	20	400x700x250	25,4
	PROPANO	CMFXX6RU24			



- Ajuste del agua caliente sanitaria (+/- **SANITARIO**).
- Selección estado de funcionamiento y confirmación de los parámetros.
- Reseteado de alarmas y regreso a la página inicial de selección de parámetros.
- Ajuste de la calefacción y de los parámetros (+/- **CALEFACCIÓN**).
- Pantalla LCD.
- Manómetro de la instalación de calefacción.

DATOS TÉCNICOS			KC 24	KR 24	KRB 24
Tipo			B23-C13-C13X-C33-C43-C53-C63-C83	B23-C13-C13X-C33-C43-C53-C63-C83	B23-C13-C13X-C33-C43-C53-C63-C83
Categoría de gas			I12H3P	I12H3P	I12H3P
Potencia térmica nominal (Qn)		kW	20,0	20,0	20,0
Potencia térmica reducida (Qr)		kW	5,0	5,0	5,0
Potencia térmica nominal (80-60°C) (Pn)		kW	19,5	19,5	19,5
Potencia térmica reducida (80-60°C) (Pr)		kW	4,8	4,8	4,8
Potencia térmica (50-30°C)		kW	21,0	21,0	21,0
Potencia térmica reducida (50-30°C)		kW	5,4	5,4	5,4
Rendimiento útil a la capacidad nominal (80-60°C)		%	97,3	97,3	97,3
Rendimiento útil a la capacidad nominal (50-30°C)		%	105,3	105,3	105,3
Rendimiento útil al 30% (30°C retorno)		%	109,6	109,6	109,6
Presión de trabajo del circuito de calefacción (mín.-máx.)		bar	0,5-3,0	0,5-3,0	0,5-3,0
Regulación de la temperatura de calefacción		°C	20-78	20-78	20-78
Temperatura máxima de trabajo de calefacción		°C	83	83	83
Capacidad térmica nominal en sanitario		kW	24,0	24,0	24,0
Capacidad térmica mínima en sanitario		kW	5,0	5,0	5,0
Potencia térmica nominal en sanitario (ΔT 30°C)		kW	23,4	23,4	23,4
Potencia térmica mínima en sanitario (ΔT 30°C)		kW	3,0	3,0	3,0
Presión mínima del circuito sanitario (mín.-máx.)		bar	0,5-6,0	-	-
Caudal sanitario específico ΔT 25°C		l/min	14,6	-	-
Caudal sanitario específico ΔT 30°C		l/min	12,2	-	-
Calificación agua sanitaria		-	★★	-	-
Regulación de la temperatura en sanitario		°C	35-57	35-65 (*)	35-65 (*)
Temperatura máxima de trabajo en sanitario		°C	62	65 (*)	65 (*)
Clase NOx		-	6	6	6
Pérdidas en el envolvente con quemador funcionando a la capacidad nominal		%	0,64	0,64	0,64
Pérdidas en el envolvente con quemador apagado		%	0,255	0,255	0,255
Pérdidas en la chimenea con quemador funcionando a la capacidad nominal		%	2,06	2,06	2,06
ΔT humos/aire a la capacidad térmica nominal		°C	47,7	47,7	47,7
Caudal de humos a la capacidad térmica nominal		g/s	10,7	10,7	10,7
CO ₂ a la capacidad térmica nominal	Gas natural	%	9,3 ± 0,3	9,3 ± 0,3	9,3 ± 0,3
CO ₂ a la capacidad térmica nominal	Propano	%	10 ± 0,3	10 ± 0,3	10 ± 0,3
Presión de alimentación	Gas natural	mbar	18	18	18
Presión de alimentación	Propano	mbar	37	37	37
Tensión / Frecuencia de alimentación		V/Hz	230/50	230/50	230/50
Potencia eléctrica absorbida		W	117	117	117
Absorción circulador		W	86	86	86
Grado de protección eléctrico		IP	IPX4D	IPX4D	IPX4D
Longitud máxima de salidas de humos 80/125 (C13-C33)		mm	17	17	17
Longitud máxima de salidas de humos 60/100 (C13-C33)		mm	12	12	12
Longitud máxima de salidas de humos 80+80 (C43-C53-C83)		mm	95	95	95
Longitud máxima de salidas de humos 60+60 (C43-C53-C83)		mm	24	24	24

* con sonda acumulador conectada.